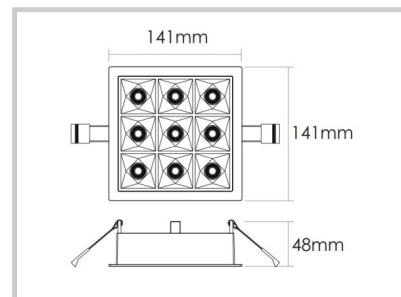
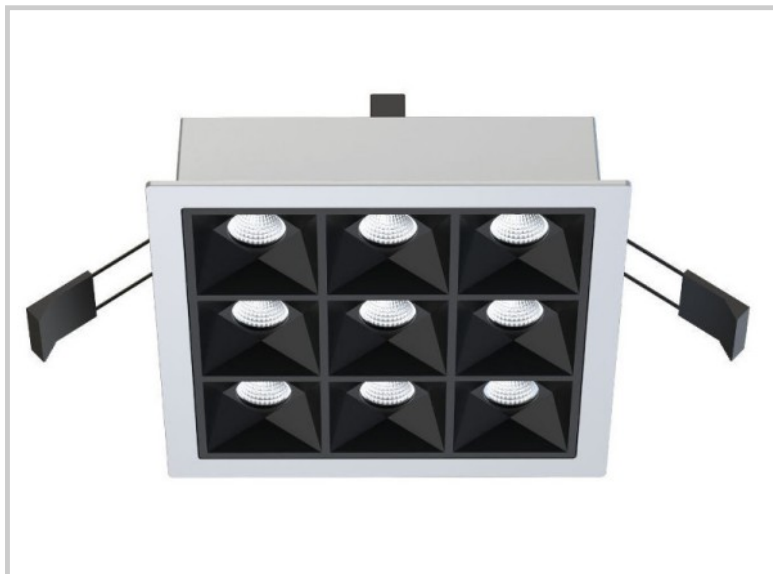


Referenz: **D20315**

HALO9E D20315



Länge (mm)	141
Breite (mm)	141
Tiefe (mm)	48
Recessed width (mm)	130
Einbaubreite (mm)	130
Systemleistung (W)	8W
Lichtstrom (lm)	850lm
Voltage	200-240V AC
Stärke des Schutzes	IP20
Lebensdauer der Leuchte (h)	50'000H
Fahrerlebensdauer (h)	50'000H
Abstrahlwinkel	65°
Fertigstellung	Black -RAL7021
Lichtquelle	LED 3535
UGR	17
MacAdam	3
IRC	80
Diffusor	PC
Fixierung	Encastré
CDL	Direkte
Treibermarke	BOKE
Treiber Ausgangsstromstärke	250mA
Treiber ausgangsspannung	3-42V
Schutzklasse	Class II
Gegenstand	
Garantie	5 Jahre
Farbtemperatur	4000K
Lichtregulierung	DALI
Betriebstemperatur	-20°C ~40°C