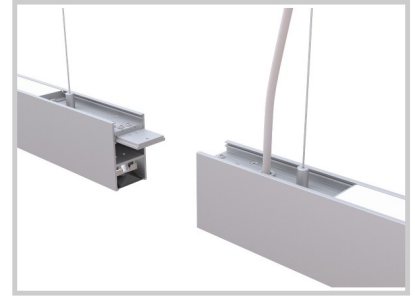
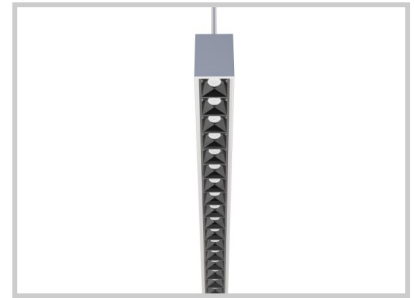


Référence: F01129

## LINE-S F01129



Longueur (mm)	1445
Largeur (mm)	48
Profondeur (mm)	76
Puissance du système (W)	↑ 42W/28W ↓
Flux lumineux (lm)	↑ 4100lm/3300lm ↓
Voltage	200-240V AC
Degré de protection	IP20
Durée de vie lumineuse (h)	L80 - 50'000H
Durée de vie driver (h)	50'000H
Angle de diffusion	↑ 140°/75° ↓
Finition	Noir RAL7021
Source lumineuse	Seoul 2835 LEDs
UGR	15
Résistance IK	IK05
MacAdam	3
CRI	80
Diffuseur	PC
Fixation	Suspendu
Marque driver	BOKE
Ampérage sortie driver	1550-2000mA
Voltage sortie driver	6-42V DC
Classe de protection	Class I
Garantie	5 ans
Température de couleurs	3000K
Régulation de lumière	On-Off
Température de fonctionnement	T -20° +45° C

Sous réserve de modifications techniques car nos produits sont constamment améliorés.  
We reserve the right to make technical changes as our products are constantly being improved.  
Wir behalten uns das Recht vor, technische Änderungen vorzunehmen, da unsere Produkte ständig verbessert werden.