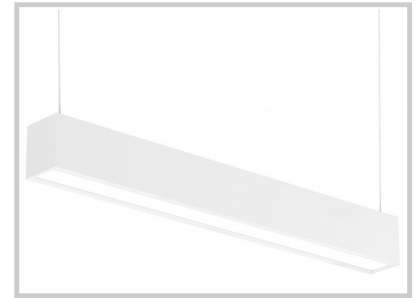
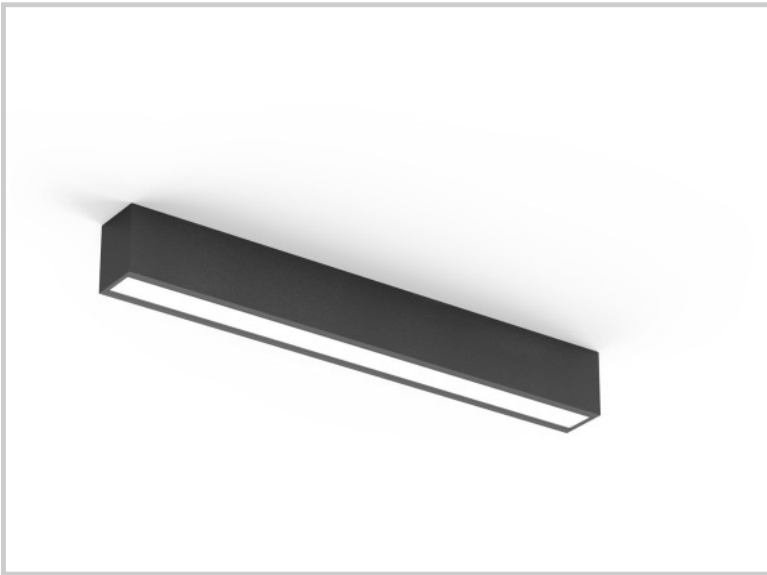


Référence: C11003

ORI 600 C11003



Longueur (mm)	604
Largeur (mm)	60
Hauteur (mm)	70
Puissance du système (W)	20W
Flux lumineux (lm)	2400lm
Voltage	200-240V AC
Degré de protection	IP20
Durée de vie luminaire (h)	50'000
Durée de vie driver (h)	50'000
Angle de diffusion	100°
Finition	Blanc
Source lumineuse	SDM
CRI	>80
Diffuseur	Opal
Fixation	Applique / Suspendu
Matière	Aluminium / Plastique
Température de couleurs	5700K
Régulation de lumière	On / Off
Température de fonctionnement	-20°C ~45°C
Efficacité	~120lm/W
Scintillement	Non-scintillant
Poids	1,65Kg

Sous réserve de modifications techniques car nos produits sont constamment améliorés.
We reserve the right to make technical changes as our products are constantly being improved.
Wir behalten uns das Recht vor, technische Änderungen vorzunehmen, da unsere Produkte ständig verbessert werden.